

*Küchen und Raumplanungskonzepte
von zeitloser Eleganz*

URBAN

SieMatic







DAS STADTLIBEN GENIESSEN

URBANE INSPIRATION

Wer das urbane Leben liebt, für den ist es nicht laut, sondern lebendig, nicht anonym, sondern gesellig, nicht hektisch, sondern aufregend, vielseitig, inspirierend und bunt. Ob London oder Lissabon, Berlin oder Barcelona, New York oder Nürnberg:

Unsere Städte stecken voller Kontraste, die junge und junggebliebene Menschen überall auf der Welt so spannend, reizvoll und produktiv finden. Alles ist in Bewegung, nicht nur der Straßenverkehr. Street-Art, Pop-up-Shops, Urban Gardening – es ist die spontane Kreativität ihrer Bewohner, die das Gesicht einer Stadt ständig verändert und sie zur „*User-generated City*“ macht. Sei es in einem Loft mit dem spröden Charme einer ehemaligen Fabrikhalle oder in einer gemütlichen Altbauwohnung, in einem kleinen Reihenhaus oder einem großzügigen Penthouse mit Blick über die Dächer und Straßen:

Die Stadt ist ein Raum der Möglichkeiten,
in dem jeder seine Nische findet.





DESIGN OHNE DIKTATE

WILLKOMMEN IN DER „URBANEN“ WELT VON SIEMATIC

Was macht die *SieMatic Stilwelt* URBAN so vielseitig und einzigartig?

Es ist die unkonventionelle, intuitiv wirkende Gegenüberstellung sorgfältig ausgewählter Objekte und thematischer Gegensätze: aufregend und ruhig,

fremd und vertraut, bescheiden und prunkvoll, Trödel-Fund und Design-Klassiker. Es ist die individuelle Ästhetik, die von den Erfahrungen, Wertvorstellungen und Widersprüchen einer Persönlichkeit erzählt.

Es ist die „*solitäre*“ Planung, durch die jeder Gegenstand eine Beziehung zu seinem Nachbarn eingeht.



SieMatic *Urban*

„DAS WECHSELSPIEL
VON INTENSITÄT UND
GELASSENHEIT,
VERTRAUTEM UND
ÜBERRASCHENDEM:
DAS IST ES, WORAUS
URBANITÄT ENTSTEHT.“

ULRICH W. SIEKMANN,
CEO SieMatic

SEITE _8







Holen Sie das Draußen nach drinnen

DIE SEHNSUCHT NACH GRÜNEM WOHNEN IN DER STADT



Wo früher hart gearbeitet wurde, wird heute entspannt gelebt: Fabrikgebäude verwandeln sich zu Wohnräumen, graue Höfe zu grünen Gärten. Kreative Architekten entdecken neue Lebensräume in unseren Städten und machen sie zu attraktiven Adressen. Mitten in der Stadt leben und mitten in der Natur – das ist heute kein Widerspruch mehr. Die großzügige Architektur einer ehemaligen Industriehalle bietet viel Spielraum, das Leben zu genießen, sich die Natur ins oder vors Haus zu holen und hier mit der Familie oder Freunden zu kochen und zu feiern. Wer so wohnt, richtet sich mit Möbelementen ein, die man flexibel planen und gestalten kann, die ein Gefühl von individueller Freiheit und Mobilität vermitteln und dennoch voller fortschrittlicher Funktionen stecken. In der *SieMatic Stilwelt URBAN* finden Sie genau solche Möbel – für die Küche und darüber hinaus.



„Gemeinsam mit unseren Nachbarn haben wir in unserem Viertel ein kleines Paradies geschaffen. Wir lieben es, den Pflanzen beim Wachsen zuzusehen, unser eigenes Gemüse zu ernten und uns gegenseitig dazu einzuladen, Rezepte auszuprobieren. Auch die Kinder haben großen Spaß daran und lernen nebenbei eine Menge. Wir finden unser Leben hier viel spannender, als auf dem Land zu wohnen. Denn mit etwas Kreativität, Initiative und Gemeinschaftssinn lassen sich in jeder Stadt tolle Alternativen schaffen.“ *Paula, Grafikdesignerin in Amsterdam*









SIEMATIC 29

EIN SOLITÄR UNTER DEN KÜCHENMÖBELN



Im urbanen Umfeld ist Historisches gern gesehen. Mit *SieMatic 29* haben wir ein traditionelles Möbel neu interpretiert: das Küchen-Büfett. Dieses vielseitige, zeitlos elegante Möbelstück bildet ein charakteristisches Element der *SieMatic Stilwelt URBAN* und stellt zugleich eine Hommage an unsere eigene Historie dar. Die Form der abgeschrägten, gerundeten Seitenwangen gibt ihm seine unverwechselbare Silhouette. Es ist in allen *SieMatic Materialien* und allen Farben des *SieMatic ColorSystems* erhältlich. Je nach Farb- und Materialwahl kann sich die Gestaltung der Nische harmonisch einfügen oder einen deutlichen Kontrast bilden.



SieMatic 29 – die Nische

DESIGN MIT FUNKTION

SieMatic 29 ist nicht nur optisch ein außergewöhnliches Design-Objekt. Denn die Nische lässt sich nicht nur mit Farben und Materialien vielseitig gestalten, sondern auch mit diversen Küchenfunktionen ausstatten: von Licht und Steckdosen bis zu Spüle, Kochfeld und Dunstabzug.

CHARAKTERISTISCHE SILHOUETTE: Die elegant geschwungene Seitenwange erinnert an das traditionelle Küchen-Büfett der guten alten Zeit.



VIEL FUNKTION AUF KLEINER FLÄCHE: Vom kleinen Espresso bis zum großen Menü lässt sich hier alles zubereiten. Aber auch ohne integriertes Kochfeld und Spüle zeugt *SieMatic 29* von gutem Geschmack.



ABSOLUT UP TO DATE: Intelligente Funktionen wie die Ladestation für Tablets und Smartphones machen das Küchen-Büfett zum hochmodernen Möbel.

Gemeinsam mit dem jungen Berliner Design- und Architektur-Team KINZO hat *SieMatic* die Idee der Küche in ein mobiles Möbelstück transformiert und so *SieMatic 29* entwickelt.



„Die Auflösung der Grenzen, gepaart mit funktionaler und atmosphärischer Flexibilität: Ein ganzheitlicher Ansatz, den KINZO konsequent verfolgt. Ebenso wie im Zuhause, lässt sich dieser Gedanke auch ins Büro transportieren. Büroräume sind Treffpunkte mit verschiedenen atmosphärischen Gradierungen zwecks wechselnder Arbeitstätigkeiten. Ändert man den Kontext und stellt das Küchenbüfett SieMatic 29 in ein Büro, wie es im KINZO Office in Berlin der Fall ist, wird die formale wie inhaltliche Universalität des Möbelstückes sichtbar.“

KARIM EL-ISHMAWI,
Kinzo Berlin



KLEIN, ABER FEIN

NICHT DIE GRÖSSE ZÄHLT, SONDERN DIE IDEE



Die Kombination aus vertikalen und horizontalen Strukturen, offenen und geschlossenen Elementen, hellen und dunklen Materialien schafft in diesem Apartment einen attraktiven Spannungsbogen. Das raumhohe Regal bildet einen Raumteiler und schafft zugleich eine elegante Verbindung von Koch- und Wohnbereich. Die Wahl der einzelnen Design-Elemente formt zusammen mit dem frischen Grün der Kräuter und Pflanzen ein wohnliches Konzept, das zum gemeinsamen Kochen und Genießen einlädt.







Alles bleibt anders

DIE FREIHEIT DER GESTALTUNG



KEIN DETAIL GLEICHT DEM ANDEREN, DOCH ALLES PASST ZUSAMMEN.

Formen, Farben, Materialien und Volumen der einzelnen Elemente, aus denen diese Kücheninsel komponiert ist, ergeben ein kontrastreiches und zugleich harmonisches Bild. Ein Beispiel dafür, welche neuen Spielräume sich für Ihre ganz persönlichen Ideen eröffnen, wenn Sie mit *SieMatic* planen und gestalten.





DIE SIEMATIC ALUMINIUM-INNENAUSSTATTUNG

AUSSEN UND INNEN REINE HARMONIE

Die *SieMatic Aluminium-Innenausstattung* ist ein ästhetischer Genuss – einzigartig in ihrer Funktionalität und unverwechselbar in ihrer grafischen Optik. Dafür sorgen die innovative Material-Kombination aus Aluminium, heller Eiche oder dunkler Rauchkastanie, Flock und Porzellan sowie die bis ins kleinste Detail präzise Verarbeitung. Intelligente, zeitgemäße Ideen wie der integrierte USB-Anschluss bieten neue, wertvolle Funktionen für den „Lebensraum“ Küche. Die hoch flexible Systematik erlaubt eine Einteilung und Ausstattung der Schubkästen, wie sie individueller nicht sein könnte.

Die *SieMatic Aluminium-Innenausstattung* wurde für ihr einzigartiges Design mehrfach ausgezeichnet.





Jeder Mensch ist anders.



EINE GUTE MISCHUNG:

Der Block für scharfe Messer jeder Länge, Gewürzmühlen und -dosen mit Durchblick.



SICHER IST SICHER:

Ganz elegant schützt das GripDeck Böden vor Kratzern und Töpfe vor Verrutschen.



SCHUBLADEN ZUM AUFLADEN:

Durch die Auszüge mit integrierter USB-Ladestation liegen Tablets und Smartphones nicht mehr im Weg.

Jede SieMatic auch.



BREIT GEFÄCHERTE AUSWAHL:

Die Variabilität der Systemelemente schafft nahezu unendlich viele Einteilungsmöglichkeiten.



UNBEGRENZTE MÖGLICHKEITEN:

Mit ihren vielseitigen Ausstattungselementen bieten die Auszüge Raum für Vorräte und hohe Gegenstände.



SAUBERE LÖSUNG:

Wer die Küche zum Lebensraum macht, will hier nicht nur Kochutensilien aufbewahren.



„DO IT YOURSELF, DO IT TOGETHER“

MEHR GROSSZÜGIGKEIT, MEHR GRÜN, MEHR GLÜCK

OFFEN FÜR NEUES



Locker, lebendig und unkonventionell wirkt die Kombination des Mobiliars unterschiedlicher Design-Epochen. Und genauso individuell ist die modulare, asymmetrische Planung der Küche. Die hochwertigen Materialien und nuancierten Farbtöne verleihen selbst hochmodernen Funktionselementen den Charakter eleganter Wohnmöbel. In so großzügiger, urbaner Umgebung frische Kräuter jeden Tag selber ernten – macht das nicht ein bisschen glücklich?





Die Hochschrank-Ensembles

GUT IN FORM FÜR VIELE FUNKTIONEN

Zahlreiche Schrank-Kombinationen, die in verschiedenen Breiten, mit geschlossenen Türen, Vitrintüren oder offenen Regalen erhältlich sind und sich mit Backofen, Spülmaschine und Kühlgeräten ausstatten lassen, bilden eine perfekte funktionale Ergänzung der urbanen Planung mit *SieMatic 29*.

Das charakteristische Fußgestell verleiht ihnen die Anmutung eines Solitärs.



SIEMATIC MULTIMATIC ALUMINIUM

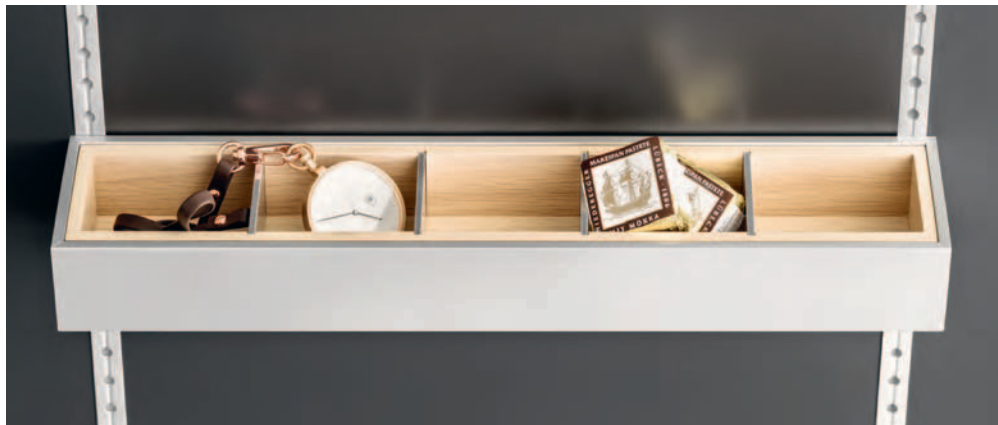
SO MACHT ORDNUNG SCHAFFEN NOCH MEHR FREUDE



Mit *MultiMatic Aluminium* wird die Design-Philosophie der *SieMatic Aluminium-Innenausstattung* für Schubkästen und Auszüge konsequent in Hoch-, Ober- und Unterschränken umgesetzt. Das hochflexible, *SieMatic*-exklusive Innenausstattungssystem bietet den gleichen ästhetischen Genuss, der durch die elegante Material-Kombination aus hochwertigem Aluminium, edlen Hölzern und feinem Porzellan entsteht – aber auch viele neue und perfektionierte Funktionen. Denn jedes Detail wurde neu gedacht und neu gestaltet.







ALLES AM BESTEN PLATZ: Betten Sie Kleines, Feines in individuell einteilbaren Schalen auf dunkler Rauchkastanie oder auf heller Eiche.



AUCH IM KLEINEN GROSSARTIG: Präzision, Eleganz und Kreativität zeigen sich bei der *MultiMatic* Aluminium-Innenausstattung selbst im kleinsten Detail.



BIS ZU 30% MEHR STAURAUUM: Mit dem *MultiMatic Innenausstattungs*system holen Sie mehr aus Ihrer Küche raus und verschwenden keine kostbaren Zentimeter.



DIE MULTIFUNKTIONSSCHIENE: Diese patentierte *SieMatic* Entwicklung macht Ihre Küchenschränke ganz elegant zu hochflexiblen Funktionselementen.

ZURÜCK ZU DEN WURZELN, MITTEN IN DER STADT

GESTERN UND HEUTE IN SCHÖNSTER HARMONIE



Dieser historische Altbau voller Charakter und Geschichte bietet eine wunderbare Kulisse für die Inszenierung der urbanen Planungsphilosophie. Offene Regale und geschlossene Schränke, starke und schmale Arbeitsplatten, hell und dunkel, matt und glänzend, traditionell und modern: Der fein abgestimmte Mix aus klaren Gegensätzen und solitären Elementen formt sich hier zu einer harmonischen Komposition. In der modernen, grafisch anmutenden Planung setzt die kubische Form des steinernen Spülbeckens einen spannenden Akzent.



C'EST
LA
VIE





Schon beim Kochen genießen

EINER DER SCHÖNSTEN ARBEITSPLÄTZE DER WELT

Das Herz dieser Küche bildet das „Arbeitszentrum“, gekennzeichnet durch die prominente, großzügige Insel, die die Funktionalität einer Werkbank vermittelt. Mit ihren offenen Schubkästen und Auszügen bietet sie Übersicht und bequemen Zugriff auf die benötigten Utensilien. So wird das gemeinsame Kochen zum Genuss.





Wer erntet nicht gern Lob für seine Ideen?

DIE BESTEN ZUTATEN FÜR IHRE KREATIVE KÜCHE

Eine einladende Atmosphäre für alle, die gern Gäste haben:
Der kleine „*Küchen-Garten*“ sorgt nicht nur für stets frische Kräuter,
sondern bringt auch Wärme und Natürlichkeit in den Raum.

Die gesamte Komposition bildet einen eleganten Übergang
zum Wohnbereich und ist wie geschaffen für ein geselliges Mitein-
ander von Jung und Alt, Familie und Freunden,
Kochen und Genießen.



DIE KÜCHE IST WIE EINE STADT:
FUNKTIONALE PRODUKTIONSSTÄTTE UND
ZUGLEICH KREATIVER SPIELRAUM,
IN DEM NEUES GEDEIHT, KULTUREN
VERSCHMELZEN UND SICH PERSÖNLICHER
GESCHMACK FREI ENTFALTEN KANN.



LEBEN SIE GANZ NACH IHRER NATUR

JEDE GROSSE STADT HAT IHRE KLEINEN OASEN



Ob München oder Mailand, London oder Los Angeles: Der Charme großzügig gestalteter, lichtdurchfluteter, jedoch auf kleiner Fläche konzipierter, urbaner Atrium-Bungalows im Stil der 1960er und 1970er Jahre hat nach wie vor leidenschaftliche Liebhaber. Viel Glas, edles Holz und skandinavische Design-Klassiker prägen das zeitlos elegante Ambiente dieses Domizils. Die grafisch klare Gestaltung der Küchenmöbel ist ebenso charakteristisch wie das Arrangement der stilischer ausgewählten Objekte. Nicht zuletzt der Blick in den begrünten Innenhof lässt vergessen, dass man sich hier mitten in der Stadt befindet.









Planung ohne Grenzen

DIE ELEGANTE VERBINDUNG VON FUNKTION UND EMOTION

So wie die lichte Architektur mit ihren bodentiefen Glasflächen hebt das großzügige, offene Interior Design die Grenzen zwischen drinnen und draußen auf, verbindet Kopf und Herz, Arbeit und Entspannung, professionelle Funktionalität und wohnliche Wärme – denn alle Geräte sind dezent integriert. Ihre unkonventionelle L-Form, ihre funktionale Ausstattung und die Ess-Bar machen die Kücheninsel zum kommunikativen „*Working Center*“, von dem aus der Blick über den kleinen „*Kräutergarten*“ hinweg ins Grüne schweift.







Die Küche als Eye-catcher

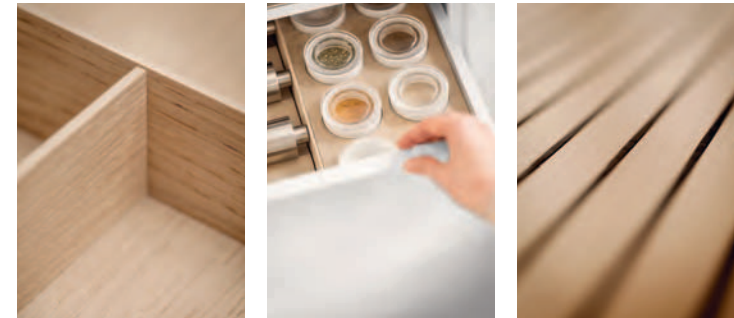
KLARE LINIEN UNTERSTREICHEN BESONDERE WERTE

Die natürliche Eleganz der Hochschränke und Regale in Eiche graphit geht eine ebenso harmonische wie kontrastreiche Verbindung mit dem sanften Schimmer von poliertem Edelstahl und dem edlen Granit „*nero assoluto*“ der Arbeitsflächen ein. Die urbane, grafische Klarheit der Kombination offener und geschlossener Möbelemente betont den Charakter der hochwertigen Materialien und verleiht dem Ensemble eine skulpturale Anmutung. Die Küche wird so zum Blickfang und zum Herz des Hauses.






DIE HOLZ-INNENAUSSTATTUNG



AUSZÜGE MIT VIELEN VORZÜGEN

Die Material-Kombination der mehrfach mit Design-Awards ausgezeichneten *SieMatic Holz-Innenausstattung* wirkt wie „aus einem Guss“: helle Eiche, Aluminium und Porzellan, durch den leichten Grauwert elegant verbunden. Wer Natürlichkeit, Wärme und Wohnlichkeit liebt, wer sich für präzise Verarbeitung begeistert und ein breites Spektrum individueller Möglichkeiten schätzt, wird sich jeden Tag über den Anblick freuen, der sich beim Öffnen der Auszüge bietet. Auch für die *SieMatic Holz-Innenausstattung* stehen viele ebenso dekorative wie praktische Elemente zur Verfügung – von stapelbaren Porzellandosen und Holz-Boxen in verschiedenen Höhen, die sich mit Bleistift immer wieder neu beschriften lassen und für optimale Stauraumnutzung sorgen, bis zum passenden GripDeck, das das Verrutschen von Töpfen, Pfannen und großen Vorratspackungen verhindert.



*Der größte Teil unserer Werkstoffe ist aus einem nachwachsenden, recycelbaren Material: Holz.
Wir beziehen es unter den Vorgaben des Forest Stewardship Council® und von regionalen Anbietern.
So werden Transportwege und Energieverbrauch so gering wie möglich gehalten.
Durch fortschrittliche Zuschnittanlagen sorgen wir für optimale Materialnutzung bei minimalem
Verschnitt. Die verbleibenden Holzabfälle werden zu 100% recycelt bzw.
in den eigenen Heizanlagen in Energie umgewandelt.*

Zum Thema Nachhaltigkeit

AM LIEBSTEN DAS BESTE, AUCH FÜR DIE UMWELT

Ursprünglich stammt der Begriff „Nachhaltigkeit“ aus der Forstwirtschaft und bedeutet hier die Betreuung und Nutzung von Waldflächen unter ökologischen, ökonomischen und sozialen Gesichtspunkten. Doch nicht nur, weil Holz der wichtigste Werkstoff für die Produkte von *SieMatic* ist, besitzt das Thema „Nachhaltigkeit“ hier seit jeher einen besonders hohen Stellenwert.

Getreu dem Unternehmensmotto „Am liebsten das Beste“, gehen auch die *SieMatic* Umweltleistungen weit über den Branchenstandard hinaus. Ziel ist es, in jedem Unternehmensbereich mit einer wachsenden Zahl wirksamer Maßnahmen den neuesten ökologischen Erkenntnissen konsequent und vorbildlich Rechnung zu tragen und sich die Qualität dieser Maßnahmen und ihrer Ergebnisse jeweils von neutraler Seite bestätigen zu lassen. Natürlich werden dabei auch die Prüfer gut geprüft, um sicherzustellen, dass die Umwelt-Zertifikate, mit denen das Unternehmen *SieMatic* und seine Produkte ausgezeichnet werden, seriös, transparent und aussagekräftig sind.



Kompetente Beratung und professionelle Planung

EIN BESUCH, DER IHNEN NEUE PERSPEKTIVEN ERÖFFNET

SIEMATIC IST ÜBERALL ZU HAUSE

In Apartments und in Lofts, in Reihenhäusern und in Villen, in großen Metropolen, in ländlichen Regionen und in über 60 Nationen. Wo immer Sie dem Namen *SieMatic* begegnen, können Sie sich ein umfassendes Bild machen von dem, was als zeitgemäßes Design für die Küche und beste Verbindung von meisterhaftem Handwerk und modernster Technologie gilt. Denn Ihr *SieMatic* Berater ist immer auf dem neuesten Stand, was aktuelle Einrichtungsformen oder technische Innovationen betrifft. Und er ist ein Experte im Zuhören, der Ihre Wünsche erfüllt und Ihnen neue Perspektiven eröffnet.

Ihr SieMatic Berater freut sich auf Ihren Besuch. Hier ist der schnellste Weg dorthin:

www.siematic.com/showrooms





SieMatic

SieMatic

SieMatic

HOBBEWA
STRAAT

2

DAS SIEMATIC COLORSYSTEM

VON DER KUNST, DEN RICHTIGEN TON ZU TREFFEN

Farbe ist eines der wichtigsten Gestaltungsmittel des *Interior Design*, weil sie spontan Stimmungen und Gefühle erzeugt. Die Wahl der Farben bestimmt, ob ein Raum als einladend, elegant, großzügig, kühl oder gemütlich empfunden wird. Um die unterschiedlichen Materialien und Türkörper, die in einer Küche Verwendung finden, nuanciert zu kombinieren und die gewünschte Harmonie zu schaffen, bedarf es nicht nur einer hohen Sensibilität im Umgang mit Farben, sondern auch eines durchdachten Konzepts. Dafür wurde das *SieMatic ColorSystem* entwickelt.

Es bietet ein Spektrum attraktiver Farben in matter und glänzender Ausführung, das durchgängig für alle *SieMatic* Programme zur Verfügung steht.

Im SQ Lack-Bereich sind darüber hinaus die 1.950 individuell wählbaren matten und glänzenden Farbtöne des *SieMatic Individual ColorSystem* erhältlich.

ZUR INFORMATION UND INSPIRATION

Tauchen Sie ein in das Mehr der Möglichkeiten, Ihre Küche mit *SieMatic Interior Design* individuell zu planen, auszustatten und zu gestalten.

Bei Ihrem *SieMatic Berater* oder auf www.siematic.com



GLÄNZENDE EIGENSCHAFTEN, AUCH IN MATT

SQ-Lack-Oberflächen

Nirgendwo wird das Mobiliar stärker beansprucht als in der Küche. Deshalb sollten gerade hier Materialien von ausgesuchter Qualität und perfekter Verarbeitung zum Einsatz kommen. Die SieMatic URBAN-Programme in Lack strahlen die Eleganz von Wohnmöbeln aus, bieten den hohen Belastungen in der Küche aber dennoch keine Angriffsfläche. Denn die exklusiven SieMatic SQ-Lackfronten werden in „Superior Quality“ gefertigt: in einem innovativen Lackier-Prozess, der höchste Flexibilität für die Planung ermöglicht und umweltfreundliche, erstklassige Qualität „made in Germany“ garantiert.

DIE ELEGANTESTE ART, WENIGER AUSZUGEBEN

SimiLaque-Oberflächen

Eine optisch wie preislich attraktive Alternative zu den exklusiven SieMatic SQ-Lackfronten sind die SieMatic SimiLaque-Fronten, matt oder hochglänzend. Sie werden mittels modernster Laser-Technologie vollkommen fugenfrei und nahtlos gearbeitet: in ZeroMatic Qualität, die ihnen ihre elegante, hochwertige Anmutung verleiht.

EIN MATERIAL MIT VIELEN GUTEN SEITEN

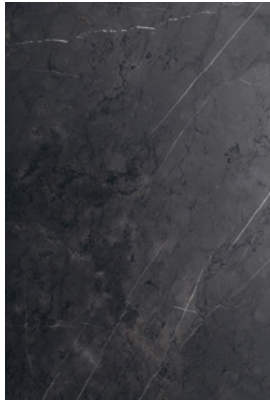
Kunststoff-Oberflächen

SieMatic Möbelfronten in Kunststoff sind matt und glänzend erhältlich, extrem pflegeleicht, hoch belastbar und besitzen eine besonders hochwertige, makellose Anmutung. Denn sie werden nicht nach herkömmlichen Verfahren, sondern wie die SimiLaque-Oberflächen mittels modernster Laser-Technologie vollkommen fugenfrei und nahtlos gearbeitet: in perfekter ZeroMatic Qualität.

AUS DER NATUR IN DIE KÜCHE

Holz-Oberflächen

Holz als Oberflächenmaterial erfreut sich nach wie vor großer Beliebtheit, weil es wie kein anderes Wärme und Natürlichkeit ausstrahlt. Ob als Rahmenfront oder Furnier, ob glatt oder mit Profilen versehen: SieMatic Kitchen Interior Design bietet eine große Vielfalt edler Hölzer. Besonders ausdrucksstarken Varianten verleiht das durchlaufende Furnierbild der Oberflächen-Gestaltung den Charakter meisterhaften Handwerks.



**EXKLUSIV
NATURSTEIN**

Ob Marmor, Granit, Schiefer, Kalkstein, Quarzit oder Vulkangestein: Der besondere Charme der Arbeitsplatten aus Naturstein liegt in der Ungleichmäßigkeit ihrer Oberfläche, was sie deutlich von industriell gefertigten Materialien unterscheidet.



**REPRÄSENTATIV
COMPOSITESTEIN**

Compositesteine bestehen zu mehr als 90% aus natürlichem Quarz, dem Harze und Farbstoffe beigefügt werden. Hinsichtlich Härte und Dichte mit Naturstein vergleichbar, besitzen sie jedoch stets gleichmäßige Oberflächenfarben und -strukturen.



**UNEMPFINDLICH
CERAMIC**

Ceramic ist ein sehr homogener und harter Werkstoff. Die gebrannte Oberfläche hat viele Vorzüge: Sie ist wasserundurchlässig, recyclingfähig und absolut lebensmittelecht, so dass keine Imprägnierung erforderlich ist. Zudem ist sie in hohem Maße kratzfest, säurebeständig und pflegeleicht.



**WOHLNICH
HOLZ**

Hölzer wie Eiche, Nussbaum, Ahorn oder Bambus sind auf Grund ihrer besonders harten Oberfläche ein ideales Arbeitsplattenmaterial. Die hochwertige SieMatic Verarbeitung verleiht ihnen eine edle Optik, die sich in fast jede Küchengestaltung elegant und harmonisch einfügt.



**PROFESSIONELL
EDELSTAHL**

Edelstahl ist ein strapazierfähiges, hygienisches Material, dessen professionelle Anmutung durch Gebrauchsspuren nicht beeinträchtigt, sondern mit der Zeit noch schöner wird. Ob als komplette Arbeitsfläche oder als Gestaltungsakzent.



**VIELSEITIG
KUNSTSTOFF**

SieMatic Kunststoff-Arbeitsplatten haben eine sehr widerstandsfähige, hygienische Schichtstoff-Oberfläche und bieten eine reiche Auswahl an Dekoren und Randleistenausführungen, die eine harmonische, perfekt auf Fronten und Umfeldelemente abgestimmte Farbgestaltung ermöglichen.



DIE ARBEITSPLETTEN UND NISCHEN
ALS GESTALTUNGSELEMENTE

JEDES MATERIAL HAT SEINE BESONDEREN QUALITÄTEN

Bei der Küchengestaltung spielen Aussehen und Beschaffenheit der Arbeitsplatten eine wesentliche Rolle. Ob wohnlich oder sachlich, repräsentativ oder funktionell: Der Charakter der Küche kann durch die Wahl des Arbeitsplatten- und Nischenmaterials betont oder kontrastiert werden. Das Spektrum hochwertiger Arbeitsplattenausführungen ist bei *SieMatic* außergewöhnlich groß – vom Material über die Stärke bis zur Kantenausführung haben Sie die freie Wahl. Welches Sie auch wählen: Selbst das extravaganteste Material ist bei *SieMatic* so veredelt, dass es auch für die starken Beanspruchungen in der Küche geeignet ist.

SieMatic SteinDesign

DIE EXKLUSIVEN ARBEITSPLETTEN UND NISCHENPANELEE

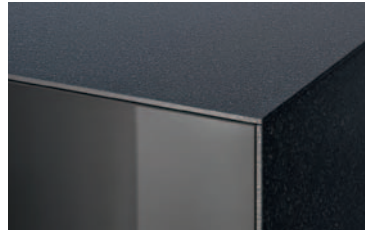
Arbeitsplatten und Nischenpaneele aus echtem Natur- oder Compositestein sind zeitlos schön, unvergleichlich elegant und werten den Charakter einer Küche zusätzlich auf. Arbeitsplatten aus massivem Stein werden von ihren Herstellern aber meist nur in wenigen Ausführungen angeboten. *SieMatic SteinDesign* dagegen erweitert den Planungsspielraum um zahlreiche Varianten. Denn diese Arbeitsplatten bestehen aus einem leichten Trägermaterial mit einer 1 cm starken Auflage aus Granit, Marmor, Schiefer, Kalkstein, Vulkangestein oder Compositestein. So lassen sich Platten in Stärken, Längen und Flächen fugenlos anfertigen, die sonst buchstäblich kaum tragbar wären - was zahlreiche Gestaltungsalternativen ermöglicht.

Für *SieMatic* Arbeitsplatten stehen nicht nur viele verschiedene Steinarten in Stärken von 6,5 bis 80 mm, sondern auch unterschiedliche Kantenausführungen zur Verfügung: bossiert oder scharriert, in Ellipsenform oder auf Gehrung gearbeitet sowie in der beliebten 1 cm-Optik.

Und selbstverständlich bietet Ihnen *SieMatic Kitchen Interior Design* darüber hinaus eine reiche Auswahl an Varianten in Holz, Edelstahl, Ceramic und hochwertigem Kunststoff, die mit *SieMatic SteinDesign* auch sehr gut kombinierbar sind.

DIE KANTEN-AUSFÜHRUNGEN FÜR SIEMATIC STEINDESIGN

VIELE STÄRKEN, VIELE OPTIONEN



6,5 MM-OPTIK

Eine attraktive Innovation sind die neu entwickelten *SieMatic SteinDesign Arbeitsplatten* mit einer sichtbaren Stärke von nur 6,5 mm. Ihre filigrane Linie unterstreicht die Eleganz puristischer Planungen.



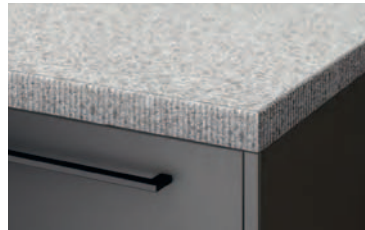
1 CM-OPTIK

Die filigrane Anmutung entsteht durch die optisch nur 1 cm starke Stein-Auflage in Verbindung mit einer unsichtbaren Trägerkonstruktion, die hohe Stabilität gewährleistet und sämtliche Einbauarten für Kochfelder und Spülen ermöglicht.



GEHRUNGSKANTE

Durch die auf Gehrung gearbeiteten und verklebten Platten und Kanten wird der Eindruck einer massiven Arbeitsplatte von 3 bis 8 cm Stärke erzeugt, was die Schönheit edler Steine besonders zur Geltung bringt.



SCHARRIERTE KANTE

Das Bearbeiten eines Steins mit dem Scharriereisen ist eine sehr alte Handwerkskunst. Sie eignet sich für *SieMatic SteinDesign Arbeitsplatten*, die für die Gestaltung der Küche eine besonders dekorative Funktion haben sollen.



ELLIPSENKANTE

Die polierte Kantenoberfläche entsteht in einem aufwändigen Prozess hoch präziser Oberflächenbearbeitung. Ihr dekorativer Charakter lässt die Arbeitsplatte noch eleganter wirken.



BOSSIERTE KANTE

Bossieren bedeutet das Beschlagen von Steinen, wie es in der Baukunst der Antike und des Mittelalters angewandt wurde. In dieser handwerklichen Art bearbeitete Arbeitsplatten-Kanten bringen den natürlichen, ursprünglichen Charakter des Steins voll zur Geltung.





siematic.com